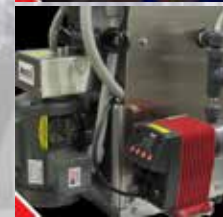


# Un paso adelante™

## Gama de productos



# Bombas Dosificadoras

## Bombas de dosificación de diafragma solenoides y bombas del motor de pasos



### La Serie MAGDOS (LB, LD, LA, LK, LP)

Desde el modelo más básico, la **MAGDOS LB**, a la tecnología más avanzada en la **MAGDOS LP**, escoja el modelo que se adapte perfectamente a su aplicación.

La Serie MAGDOS se encuentra disponible en siete rangos de capacidad. El equipamiento de última generación incluye:

- Rango de capacidad de 0.14 - 3.96 gph, hasta 232 psig
- Unidad universal con suministro de energía de 110-240 V, 50/60 Hz, IP65

- Materiales de cabezal de PVC, PP, PVDF o acero inoxidable
- Pantalla gráfica con menú en varios idiomas
- Control externo por medio de señal estándar de 0/4 - 20 mA
- Dosificación con funciones de intervalo y temporalizador
- Detección de ruptura de diafragma para el control de fugas
- Entrada de nivel con la alerta temprana y alarma principal
- Las válvulas de doble bola aseguran una dosis precisa
- Interfaz Ethernet (opcional)
- Certificadas por CSA y UL

Serie MAGDOS L	05	1	2	4	6	10	15
Presión Máxima (psig)	232	232	232	232	116	87	43
Capacidad (gph)	0.14	0.29	0.60	1.0	1.79	2.64	3.96



### La MAGDOS DE/DX

La línea **MAGDOS DE/DX** de bombas dosificadoras impulsadas por solenoide combina la avanzada tecnología digital de los microprocesadores con la durabilidad de la mecánica de alta calidad.

- Control manual de longitud de carrera 0-100% y control interno de ajuste de frecuencia de impulso/carrera
- Control externo de pulso por medidor de agua u otros contactos sin voltaje
- Conexión para control de nivel con señal de alarma
- DX: Control externo por señal de 4-20 mA ó 0-20 mA

- DX: Impulso de multiplicación y división
- Selecciones y extremos húmedos:
  - Materiales de cabezal de PVC, PP, PVDF o Acero inoxidable
  - Diafragma EPDM cubierto de PTFE
  - Sellos de CSM, FPM o PTFE

#### Opcional:

- Alarma de aviso de bajo nivel (alarma de 2 niveles)
- La pantalla digital indica la frecuencia de carrera, y las condiciones de funcionamiento y de alarma

Serie MAGDOS DE/DX	01	03	07	2	4	8	12	20	40	100
Presión Máxima (psig)	150	90	150	150	150	150	60	150	60	30
Capacidad (gph)	0.03	0.12	0.20	0.50	1.0	1.6	2.8	4.7	12.7	27.7



### La Serie MEMDOS SMART (LB, LD, LK, LP)

La serie **MEMDOS Smart**, es una serie de bombas de motor paso a paso compacta, que combina las grandes ventajas de una bomba dosificadora de motor solenoide con la precisión de una bomba dosificadora de diafragma.

La serie **MEMDOS SMART** se encuentra disponible en cinco rangos de capacidad. Las características incluyen:

- Rango de capacidad de 0.68 - 5.20 gph, hasta 290 psig (232 por PVC)
- Unidad universal con suministro de energía de 110-240 V, 50/60 Hz, IP65

- Concepto inteligente de motor paso a paso
- Control de microprocesador
- Pantalla gráfica con menú en varios idiomas
- Material de cabezal de PVC, PP, PVDF o acero inoxidable
- Entrada de nivel con la alerta temprana y alarma principal
- 2 modalidades de cámara lenta para la dosificación de medio altamente viscoso
- Dosificación con funciones de intervalo y temporalizador
- Detección de ruptura de diafragma para el control de fugas
- Interfaz Ethernet (opcional)
- Certificadas por CSA y UL

MEMDOS SMART	2	5	10	15	20
Capacidad Máxima (gph)	0.68	1.58	2.98	3.88	5.20
Presión Máxima (psig)	290*	217	130	72	58

\*232 para PVC



# Bombas Dosificadoras

## Bombas dosificadoras accionadas mecánicamente impulsadas por motor

### MEMDOS LB

La bomba **MEMDOS LB** dosifica medios transportados tales como ácidos, lejía, coagulantes y floculantes de manera confiable y precisa, gracias al fuerte motor de vástago con capacidad de ajuste automática o manual.

Las bombas **MEMDOS LB** pueden suministrarse con un sistema de diafragma doble y se utilizan cuando se necesita la integración de la bomba en los controles o circuitos de control.

- Rango de capacidad de 1 a 324 gph, hasta 232 psig
- Frecuencia del ciclo de la variable continua desde 0 a 100%
- Motor de vástago con ajuste de capacidad manual y automática
- Materiales: PVC, PP, PVDF y acero inoxidable
- Diseño compacto, poco espacio requerido
- Sin fugas
- Se encuentra disponible una variedad de motores de tres fases y fase única
- Sistema de doble diafragma (opcional)
- Se encuentran disponibles versiones ATEX para Zonas 1 y 2



MEMDOS LB	4	4HP	10	10HP	20	20HP	35	60	80	110
Presión Máxima (psig)	174	232	174	232	174	232	145	145	72	145
Capacidad (gph)	1.0	2.2	2.9	6.0	5.0	9.6	9.8	16.4	21.9	29.3
MEMDOS LB	150	160	210	260	310	400	510	760	1010	
Presión Máxima	72	145	116	116	87	87	72	72	58	
Capacidad (gph)	36.7	40.7	57.9	72.4	84.3	105.1	143.7	204.2	287.5	

### MEMDOS E/DX

**MEMDOS E/DX** es una bomba de diafragma accionada mecánicamente con tecnología de punta, ideal para aplicaciones municipales de alimentación química. Debido a su diseño robusto y compacto, esta versátil línea responde a una variedad de requisitos del proceso. El modelo base, **MEMDOS E**, es una versión de accionamiento manual. Para aplicaciones que requieren control por una señal de control externa, la **MEMDOS DX** ofrece un control de microprocesador inteligente. Mediante la utilización de este control, la **MEMDOS DX** elimina la necesidad de gastar más en controladores de velocidad variable adicionales.

- Ajuste manual de longitud de ciclo de 0 a 100%
- Motores estándar: motores TE de 1 y 3 fases
- Selecciones de extremos húmedos:
  - Materiales de cabezales: PVC, PP, PVDF o acero inoxidable
  - Diafragma EPDM recubierto con PTFE
  - Sellos CSM, FPM o PTFE

#### Opcional:

- Pantalla digital con diagnósticos electrónicos
- Salida de alarma
- Diseño de doble diafragma
- Detección de goteo de diafragma
- Válvulas de retención de doble bola y cargadas con resorte único
- Control automático de longitud de ciclo de 4-20 mA (versión E)



Serie MEMDOS E/DX	4	8	15	26	50	76	110	156	160	200	300
Presión Máxima (psig)	150	150	150	150	150	150	75	60	150	150	125
Capacidad (gph)	1.2	2.3	4.7	6.0	15.2	19.0	33.8	42.2	49	66	92

### Serie 2300

La **Serie 2300** es una bomba de diafragma robusta, accionada mecánicamente utilizada para una amplia gama de requisitos de flujo. Debido a su diseño robusto y compacto, es ideal para aplicaciones de tratamiento de agua y de aguas residuales.

- Ajuste interno de longitud del ciclo de 0 a 100%
- Motores estándar: motores TE/XP de 1 ó 3 fases
- Selecciones de extremos húmedos:
  - Material de cabezales: PVC, PP, PVDF o SS
  - Diafragma EPDM recubierto con PTFE
  - Sellos CSM, FPM o PTFE

#### Opcional:

- Control automático de longitud del ciclo
- La polea de 4 pasos ofrece una amplia variedad de velocidades
- Diseño de doble diafragma
- Detección de goteo de diafragma
- Válvulas de retención de doble bola y cargadas con resorte sencillo
- Control de velocidad de CA o CC

Serie 2300	2311	2321	2331	2341	2351	2361	2371	2381	2391
Presión Máxima (psig)	150	150	150	150	150	150	75	75	60
Capacidad Simplex (gph)	17	28	43	51	76	92	139	203	310
Capacidad Dúplex (gph)	34	56	86	102	152	184	278	406	620



# Bombas Dosificadoras

## Bombas dosificadoras accionadas mecánicamente impulsadas por motor

### Serie 1700

La **Serie 1700** es una bomba de diafragma tubular accionada hidráulicamente de servicio pesado. Esta serie está diseñada para ambas aplicaciones de presión alta y baja, donde se dosifican líquidos corrosivos o lodo. El sistema único hidráulico vertical simple y a su vez único, elimina cualquier necesidad de ventilación complicada y mecanismos de recarga. Su diafragma tubular pretensado se encarga de condiciones incompatibles de succión y proporciona capacidades de aspiración manométrica hasta 16 pies.

- Control manual de longitud de ciclo con micrómetro
- Motores estándar: Motores TE/XP de 1 ó 3 fases
- Selecciones de extremos húmedos:
  - - Material de cabezal de PP, SS o Alloy 20
  - - Diafragma tubular CSM o FPM
- Válvula de alivio hidráulica interna para proteger la bomba
- Válvulas de retención de tipo cartucho de fácil mantenimiento

### Opcional:

- Asientos de poliuretano para el carbón activado
- Válvulas de retención de carburo de tungsteno
- Control automático de longitud de ciclo (AEI/API)
- Válvula de presión de soporte interna
- Detección de goteos del diafragma
- Control de velocidad de CA o CC



Serie 1710	Diámetro de émbolo			
	1/2"	3/4"	1"	1.4"
Presión Máxima (psig)	2000	1000	400	200
Capacidad (gph)	4.8	10	20	80

Serie 1730	Diámetro de émbolo			
	1/2"	1"	1-1/2"	2"
Presión Máxima (psig)	3000	750	300	150
Capacidad Simplex (gph)	10	50	120	220
Capacidad Dúplex (gph)	20	100	240	440



Serie 1740	Diámetro de émbolo
	2"
Presión Máxima (psig)	250
Capacidad Simplex (gph)	410
Capacidad Dúplex (gph)	820
Capacidad Triplex (gph)	1230
Capacidad Cuádruplex (gph)	1640

# Bombas Dosificadoras

## Bombas dosificadoras peristálticas y accionadas hidráulicamente impulsadas por motormotor

### Serie 5700

La **Serie 5700** es una bomba de diafragma de accionamiento hidráulico sin pérdida de movimiento. El concepto singular de émbolo rotativo tiene menos partes móviles, lo que resulta en un servicio de larga duración, menos mantenimiento y más eficiencia energética.

Su diseño compacto ahorra espacio y proporciona un servicio confiable y de alta resistencia.

- Ajuste manual de longitud del ciclo de 0-100%
- Diseño sin pérdida de movimiento
- Cumple los requerimientos API 675

- Selecciones de extremos húmedos:
  - Material de cabezales de PP, SS, o Alloy 20
  - Diafragma plano PTFE
  - Sellos PTFE
- Válvula de seguridad integral para proteger la bomba
- Motores estándar: Motores TE/XP monofásicos o trifásicos

#### Opcional:

- Doble diafragma para protección del proceso
- Capacidad de elevación de succión alta de hasta 16 pies
- Control de velocidad de CA o CC
- Control de longitud del ciclo neumático/eléctrico

Serie 5700	5701			5710			
Presión máxima (psig)	2000	1300	800	4000	3000	2500	1750
Capacidad Simplex (gph)	3.8	5.9	13	7.7	12	20	33
Capacidad Dúplex (gph)	7.6	12	26	15	23	41	67

Serie 5700	5720				5730	
Presión máxima (psig)	940	680	500	350	370	260
Capacidad Simplex (gph)	41	63	81	125	171	344
Capacidad Dúplex (gph)	82	126	162	250	342	688



### Serie PERIDOS

La fuga, obstrucción o bloqueo de las bombas de desplazamiento positivo convencional que incorporan sellos, válvulas, rotores o álabes pueden ser un incidente regular y costoso.

La serie **PERIDOS** de bombas dosificadoras peristálticas contiene los fluidos en una tubería y solo necesitan que se cambie un único elemento, lo que significa que los costos de mantenimiento son considerablemente más bajos que los de otro tipo de bombas. Los resultados son a una mayor productividad en planta, un costo de reparación y propiedad más bajo y fácil y rápido mantenimiento.

Diseñada con excepcionales capacidades de auto-cebado, la serie **PERIDOS** es una opción ideal para productos químicos difíciles de manejar.

- Flujo de hasta 1548 gph, presión de hasta 100 psig
- Capacidad de funcionamiento en seco continua
- Menor costo de propiedad
- Mantenimiento rápido y fácil
- Amplia gama de tubería disponible
- Tecnología de bombeo sin sellos
- Autocebado - alturas de succión de hasta 30 pies
- No hay válvulas de retención - Pocas piezas móviles
- El usuario puede seleccionar control manual o automático
- Control automático vía entradas de 0-10V CC, 4-20mA o RS485
- Los motores del engranaje o los motores de velocidad variables, ambos de TEFC y explosión están disponibles

Serie PERIDOS	2	3	5	6	8	10
Tamaño de tubo (ID, en mm)	1.6	3.2	4.8	6.4	8.0	9.6
Presión máxima (psig)	100	100	80	60	30	30
Capacidad (gph) - 90 Hz	0.004-0.64	0.02-2.68	0.04-5.85	0.07-10.56	0.10-15.69	0.14-20.54
Capacidad (gph) - 75 Hz	0.013-1.57	0.05-6.56	0.12-14.30	0.21-25.80	0.31-38.36	0.41-50.21

Serie PERIDOS XL	9	13	17	25	30	45
Tamaño de tubo (ID, en mm)	8.89	12.95	17.01	24.89	29.97	44.95
Presión máxima (psig)	30	30	20-45*	30-36	30-60	40-60
Capacidad (gph)	7-18	19-56	41-165	102-354	210-846	426-1548

\*Capacidad de presión superior con la manguera de fibra trenzada de alta resistencia.



# Bombas Centrífugas

## Productos en los que puede confiar



Las bombas CENTRAN™ de Lutz-JESCO – Centrífugas de Accionamiento Magnético – son el complemento ideal a nuestra gama de productos. Las bombas están diseñadas y construidas para satisfacer las necesidades de nuestros clientes y las preocupaciones con respecto a la seguridad, el costo, la diversidad y el medio ambiente. Desde la serie TMB más pequeña a la serie G3 de alta capacidad, hemos tomado el mismo cuidado para ofrecerle productos Lutz-JESCO confiables y de calidad.

La elección de los plásticos de fabricación y de los materiales diferenciados de cojinete permite una gran flexibilidad en el manejo de productos químicos muy agresivos. El uso de imanes de Neodimio-Hierro-Boro en la serie TMR G2/G3 CENTRAN™ permite el bombeo de líquidos a alta temperatura y ofrece una vida útil más larga en duras condiciones.

El diseño sin sello es sinónimo de una mayor seguridad ambiental, y no posee tiempos de inactividad del sistema, algo común en las bombas con sellos mecánicos. Además, la serie TMR G2/G3 posee un mecanismo patentado de auto-alineación para evitar cualquier daño causado por la cavitación incipiente o el funcionamiento en seco.

La serie CENTRAN™ de bombas centrífugas de accionamiento magnético de Lutz-JESCO se utiliza en muchos sectores de la industria, con caudales que van desde 4 gpm hasta 210 gpm. Esperamos poder brindarle una solución adecuada a todas sus necesidades de manejo de fluidos.



### **CENTRAN™ Serie TMR G2/G3**

Con la serie TMR de CENTRAN™, Lutz-JESCO ofrece una bomba confiable acoplada magnéticamente con un sistema patentado bidireccional de auto-alineación que maneja fácilmente las condiciones críticas de succión causadas por la pérdida de presión.

Cuando se usa junto con el sistema de "R" de cojinete, las bombas son adecuadas para el funcionamiento en seco. La serie TMR está diseñada para capacidades medianas y grandes de bombeo a presiones de sistema superiores.

Capacidad de la bomba: hasta 210 gpm  
Presión de cabezal: hasta 160 pies



### **CENTRAN™ Serie TMP**

Las bombas centrífugas de la serie TMP de CENTRAN™ son de accionamiento magnético, con un eje horizontal y acoplamiento cerrado, con cuerpos construidos enteramente de polímeros termoplásticos reforzados. Los componentes internos son óxidos de cerámica, de carbono de alta definición, y de elastómeros fluorados: lo cual evitan cualquier contacto de piezas metálicas con el líquido bombeado.

Capacidad de la bomba: hasta 62 gpm  
Presión de cabezal: hasta 60 pies



### **CENTRAN™ Serie TMB**

La serie TMB de CENTRAN™ está específicamente diseñada para su instalación en sistemas y equipos pequeños. La construcción robusta y de dimensiones reducidas hace que la serie TMB se adapte a muchas aplicaciones con equipo original.

Capacidad de la bomba: hasta 18.5 gpm  
Presión de cabezal: hasta 35 pies

# Bombas Centrífugas

Para una variedad de aplicaciones

## Ventajas de las Bombas Centrífugas Lutz-JESCO

### ■ Sin sellos

El impulsor es accionado por la fuerza magnética de los imanes exteriores, por lo tanto, no se requiere sello mecánico. Como la carcasa de la bomba está sellada herméticamente, no puede haber fugas.

### ■ Diferentes sistemas de cojinetes para diferentes necesidades

Los materiales de carbono, cerámica, carburo de silicio y Rulon® hacen posible configurar las bombas individualmente para una variedad de condiciones de funcionamiento difíciles, tales como el funcionamiento en seco, con sólidos suspendidos, o medios altamente agresivos.

### ■ Seguridad de funcionamiento y alto nivel de eficiencia

El uso de imanes permanentes de alto rendimiento garantiza grandes fuerzas de transmisión incluso con temperaturas elevadas. El diseño del sistema de cojinete y el uso de materiales compatibles reducen la pérdida de energía por fricción.

## Beneficios para el cliente

### ■ Potencia y eficiencia

El nivel máximo de eficiencia a través de los sistemas hidráulicos optimizados disminuye el uso de potencia.

### ■ Prolongada vida útil

El uso de materiales de alta calidad garantiza la prolongada vida útil de las bombas.

### ■ Fácil mantenimiento

El número limitado de componentes y piezas de desgaste puede sustituirse sin necesidad de herramientas especiales, lo que reduce los costos de mantenimiento y tiempos de inactividad prolongados.

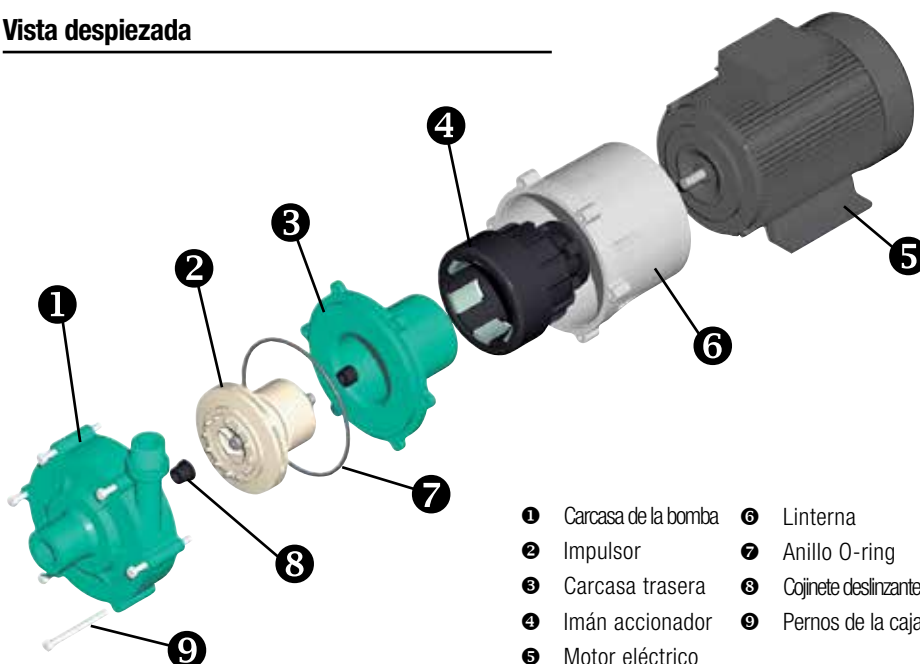
### ■ Diseñado para el bombeo de prácticamente cualquier químico

Las bombas centrífugas CENTRAN™ están diseñadas para manejar prácticamente cualquier químico, incluidos ácidos, bases, mezclas de ácidos y bases, solventes, baños de separación alcalinos, baños galvánicos, foto-químicos, así como líquidos radiactivos, estériles y altamente corrosivos.

## Aplicaciones típicas

- Industria del agua y saneamiento
- Industria de galvanizados/ procesamiento de superficies
- Tintura y sistemas de grabado
- Galvanoplastia y recuperación de plata
- Industria química
- Líquidos tóxicos
- Maquinaria de trabajo en metal
- Equipo médico
- Industria fotográfica
- Químicos corrosivos
- Maquinaria industria metálica
- Fungicidas y pesticidas
- Refrigeríficos / máquinas de hacer hielo
- Agua pura (desmineralizada)
- Descalcificación
- Acuarios
- Servicios de Lavandería
- Industria de cosméticos

## Vista despiezada



- |   |                     |   |                     |
|---|---------------------|---|---------------------|
| 1 | Carcasa de la bomba | 6 | Linterna            |
| 2 | Impulsor            | 7 | Anillo O-ring       |
| 3 | Carcasa trasera     | 8 | Cojinete deslizante |
| 4 | Imán accionador     | 9 | Pernos de la caja   |
| 5 | Motor eléctrico     |   |                     |

## Principio de funcionamiento

El acoplamiento magnético consta de dos rotores magnéticos, separados uno del otro por una carcasa trasera cerrada. El imán de accionamiento posicionado en el eje del motor transfiere fuerza de torsión del motor a través de un campo magnético giratorio al rotor interior dentro de la carcasa trasera. Dependiendo del diseño de la bomba, el rotor accionado está conectado directa o indirectamente con el impulsor. Por lo tanto, el impulsor es accionado sin la necesidad de una junta de eje. Un sello estático entre el cuerpo de la bomba y la carcasa posterior evita cualquier fuga.

# Bombas AODD

## Productos en los que puede confiar

Las bombas neumáticas de diafragma AIRTRAN™ de Lutz-JESCO son un complemento normal de la gama de bombas Lutz-JESCO.

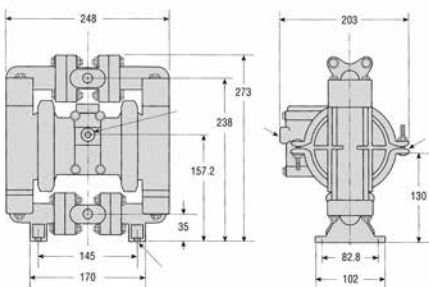
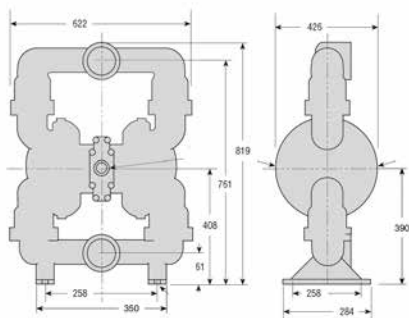
Entre las similitudes con nuestra actual gama de bombas incluyen su simplicidad, versatilidad y facilidad tanto de manejo como de mantenimiento.

Las bombas AIRTRAN™ de Lutz-JESCO están disponibles en diferentes tamaños y materiales de construcción para satisfacer todas las necesidades de aplicación. Están disponibles ambas versiones con abrazadera y atornilladas.

El rango de las bombas incluye tamaños desde 1/4" hasta 3".

Las carcasas de las bombas AIRTRAN™ de Lutz-JESCO están disponibles en Polipropileno, PVDF, Nylon, Nylon conductor, Aluminio y Acero inoxidable. Las membranas, válvulas de bola y o-rings están disponibles en Teflón®, FKM (Viton®), Geolast® (Buna-N) y Santoprene®.

Las capacidades de las bombas van hasta los 255 GPM con presiones de aire máximas de hasta 120 PSI.



### Ventajas de las bombas de diafragma Lutz-JESCO

- Válvula absolutamente libre de lubricación
- Materiales de construcción libres de corrosión
- Función de anti-bloqueo a baja presión
- Materiales conductores disponibles
- Sin partes fijas o móviles cercanas
- Puede funcionar en seco de manera segura
- Presión y velocidad variables
- Sin generación de calor debido a la ausencia de un motor eléctrico
- Cizalladura mínima del producto
- Autocebado, seco o húmedo
- Sin sellos dinámicos
- Portátil
- Funcionamiento continuo
- Puede manejar sólidos abrasivos

### Beneficios para el cliente

- Alta compatibilidad de las piezas
- Mínima cantidad de repuestos
- Construcción de fácil mantenimiento
- Alta confiabilidad gracias a la moderna tecnología de válvula
- Sistema herméticamente sellado
- Desgaste de piezas reducido
- Fácil montaje y desmontaje
- Sin fugas ni contaminación en el sistema de aire comprimido debido a la válvula de aire mejorada
- Costos de operación reducidos
- Bombeo suave de líquidos y pastas



# Bombas AODD

## Para una variedad de aplicaciones

### LJ 1/4"

Requisitos de operación de volúmenes pequeños a una presión relativamente alta para el sector de laboratorio y en plantas pequeñas.

Tasa de entrega: hasta 4.3 GPM  
Cabezal de entrega: hasta 100 PSI  
Materiales: PP, PVDF, Nylon

### LJ 3/8"

Ideal para tintas, pinturas, adhesivos, aceites usados, reciclaje de refrigerante y otras aplicaciones especializadas.

Tasa de entrega: hasta 9 GPM  
Cabezal de entrega: hasta 120 PSI  
Materiales: PP, PVDF, Nylon

### LJ 1/2"

Tambor de bombeo de 200 L, recirculación y alimentación de tinta, químicos, solventes, ácidos, dispensador de jabón.

Tasa de entrega: hasta 14 GPM  
Cabezal de entrega: hasta 120 PSI  
Materiales: PP, PVDF, Nylon, Aluminio, Acero inoxidable

### LJ 1"

Tambor y tanque de transferencia pequeño, soluciones de decapado, alimentación de químicos.

Tasa de entrega: hasta 48 GPM - metálico  
hasta 41 GPM - plástico  
Cabezal de entrega: hasta 120 PSI  
Materiales: PP, PVDF, Nylon, Aluminio, Acero inoxidable

### LJ 1 1/2"

Presna de filtro, sistemas de limpieza de tanque, pigmentos y resinas.

Tasa de entrega: hasta 115 GPM - metálico  
hasta 130 GPM - plástico  
Cabezal de entrega: hasta 120 PSI  
Materiales: PP, PVDF, Aluminio, Acero inoxidable

### LJ 2"

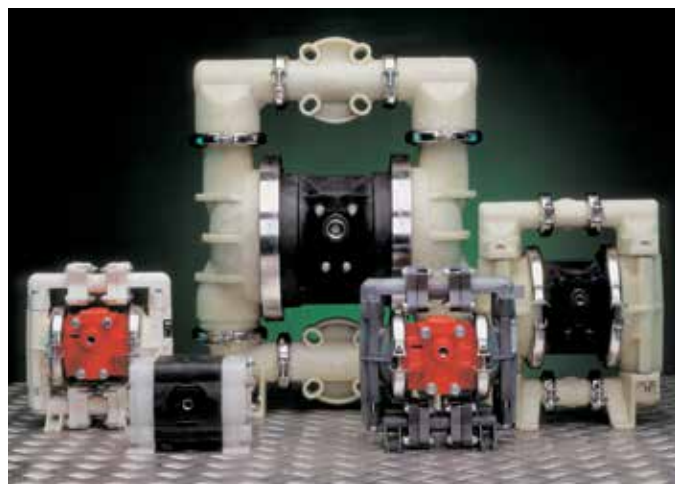
Pintura, látex, barbotina de cerámica, lodos, polímeros, llenado y vaciado de tanque de auto, alimentos.

Tasa de entrega: hasta 190 GPM - metálico  
hasta 180 GPM - plástico  
Cabezal de entrega: hasta 120 PSI  
Materiales: PP, PVDF, Aluminio, Acero inoxidable

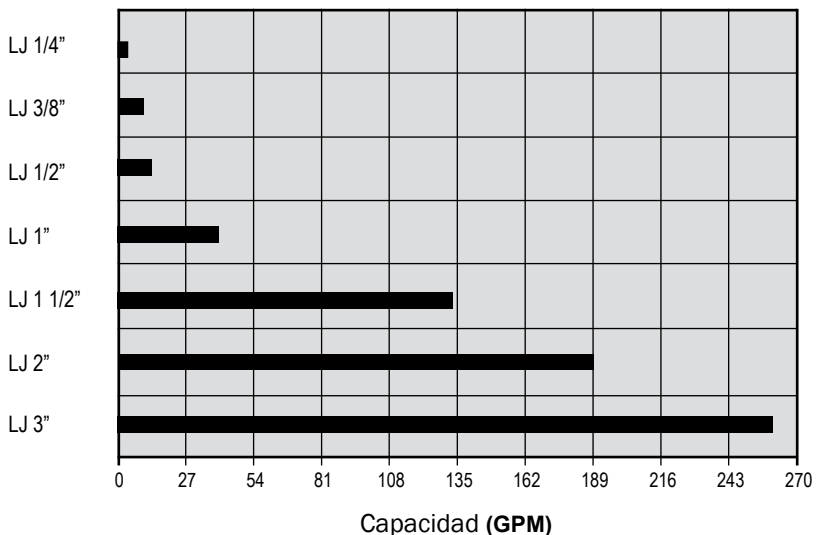
### LJ 3"

Pintura, látex, barbotina de cerámica, lodos, polímeros, llenado y vaciado de pipas and empty.

Tasa de entrega: hasta 255 GPM  
Cabezal de entrega: hasta 120 PSI  
Materiales: Aluminio



### Tamaño



# Tecnología de Medición y Control



## Totalmente universal

Los controladores Lutz-Jesco pueden usarse en una variedad de aplicaciones, ya que han sido diseñados como controladores universales.

Los sistemas automáticos de medición y control aseguran la calidad correcta del agua en el tratamiento de agua moderno. Todos los elementos funcionales requeridos pueden ser montados en las estaciones de muestreo listos para la conexión.

Debido a la gran variedad de nuestros productos, podemos suministrar la estación de muestreo apropiada para cada aplicación.

- Dispositivo de medición y control de cloro libre
- Dispositivo de control de peróxido de hidrógeno
- Dispositivo de medición y control del valor de pH
- Dispositivo de medición y control de potencial de reducción de oxidación (ORP)
- Dispositivo de medición y control para dióxido de cloro

## TOPAX®

Los controladores TOPAX® DX se puede utilizar en numerosas aplicaciones debido a su diseño modular. Dado que se puede conectar directamente una amplia gama de sensores para la medición de los parámetros del agua, el TOPAX® DX satisface fácilmente todos los requerimientos para el tratamiento óptimo del agua. Los datos medidos se pueden visualizar en la pantalla con teclado instalado en diferentes niveles de zoom y luego se guardan en una tarjeta multimedia integrada. Esta tarjeta se puede leer en cualquier momento en un PC para su archivo.

- Pantalla TFT grande
- Teclado en pantalla instalado
- Visualización de la potencia de desinfección disponible en función del valor de pH
- Puesta en marcha controlada



- Función Diario, guarda todos los eventos como los datos de calibración, etc.
- Comprobación de plausibilidad durante la calibración
- Visualización de la calidad de la cadena de medición de una sola varilla durante la calibración
- Compensación del valor pH del valor de cloro
- Compensación de temperatura del valor de pH
- Control del sensor, alarma si falla el sensor
- Guía del operador con texto claro
- Ayuda contextual en línea
- Accionamiento y control de sistemas para reducir el cloro unido y medir salmuera
- Salidas de corriente aisladas eléctricamente
- Entradas aisladas eléctricamente
- Auto adaptación
- Modo ECO
- Reloj en tiempo real con dos temporizadores independientes para el accionamiento automático del modo ECO
- Contacto "DIN"

## Confiables y Comprobado

El sistema de la serie LJ-PolyBlend® ha sido mejorado y perfeccionado por más de 15 años. Es el sistema de alimentación de polímero líquido más popular que se haya ofrecido con más de 10.000 unidades funcionando alrededor del mundo. La combinación de esta tecnología con las bombas dosificadoras de su marca de confianza Lutz-JESCO hace que la Serie LJPB sea la nueva generación de alimentación de polímeros.

## Compacto y Portátil

El sistema de la Serie LJPB es compacto. Su superficie ocupada es de tan sólo 1 a 1.5 de los pies cuadrados dependiendo del tamaño de estructura. Es más liviano que la mayoría que los alimentadores de polímeros, lo que lo hace ideal para un uso portátil o donde el uso intermitente requiera que el sistema se almacene en una ubicación y se utilice en otra.

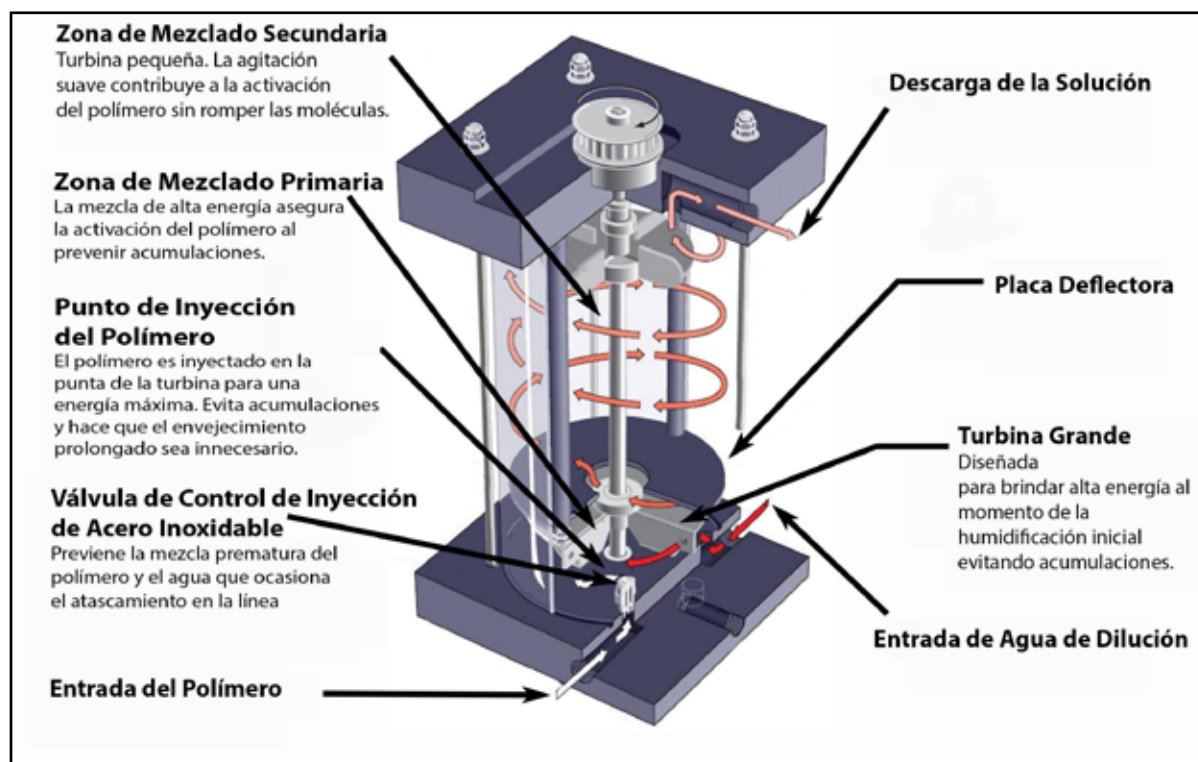
## La Energía Correcta en el Momento Indicado

La cámara de mezclado de múltiples zonas patentada brinda una energía de dispersión uniforme al momento de humedecer el polímero inicial. Esta mezcla de energía alta evita la acumulación, eliminando la necesidad de tiempo de mezclado y envejecimiento prolongados. De esta manera, el polímero parcialmente hinchado entra a la zona de energía baja donde la activación continúa sin la asociación de destrucción con mezcla del lote.



## Más por Menos

Reemplazar un lote de mezcla o un sistema de mezcla estática por un sistema de la Serie LJPB genera un consumo del polímero reducido (20-50%) y un desempeño mejorado. El uso del polímero es reducido al eliminar la acumulación (polímero sin utilizar) y fracturas (moléculas rotas). Un rendimiento mejorado es posible por medio de una mayor exposición de sitios de carga.



# Sistemas de Dosificación de Químicos



## Descripción general

Lutz-JESCO America Corp. ofrece una amplia gama de sistemas de dosificación completos tipo "llave en mano". Los clientes pueden elegir entre uno de nuestros sistemas estándar, prefabricados para aplicaciones comunes, o hablar con nosotros acerca de un sistema de diseño personalizado para satisfacer todas las especificaciones.

## Ventajas

La compra de un sistema de dosificación completa de Lutz-Jesco ofrece muchas ventajas sobre la compra de componentes por separado y la configuración del sistema por usted mismo. Lutz-Jesco:

- Diseña, ensambla y prueba todos los componentes en la planta, por lo que asumimos la responsabilidad de todo el sistema. Su sistema de alimentación química llega totalmente montado y probado detenidamente, lo que le ahorra tiempo y dinero.
- Utiliza sus propias bombas, accesorios y equipos para garantizar un diseño consistente y de mayor calidad.
- Hace que la instalación del sistema y puesta en marcha sean sencillas, tan sólo se requieren dos pasos de conexión: proporcionar energía a la bomba y completar las conexiones de succión y descarga.
- Proporciona todos los sistemas totalmente montados, lo que permite un fácil acceso a todos los componentes, lo que hace que el mantenimiento de rutina y conservación sea fácil.
- Crea sistemas de dosificación de químicos que están diseñados por nuestro departamento de ingeniería con vasta experiencia al utilizar el software diseño asistido por computadora (CAD) 3-D más avanzado.
- Proporciona especificaciones escritas y dibujos CAD 3-D completos, que incluyen dibujos de proceso e instrumentación, disposición del sistema y diseño y manuales de operación y mantenimiento, lo que hace que sea aún más fácil seleccionar e incorporar el sistema adecuado para su aplicación específica.
- Los sistemas de alimentación de químicos reducen costos, simplifican la documentación, eliminan retrasos en la construcción, y reducen las restricciones de puesta en marcha.
- Ofrece asistencia experta en la puesta en marcha, incluso soporte en campo a solicitud.

## Aplicaciones

Los sistemas de dosificación de Lutz-JESCO se utilizan con éxito en una amplia gama de mercados industriales y municipales, incluyen:

- |                                   |                               |
|-----------------------------------|-------------------------------|
| ■ Invernaderos                    | ■ Química                     |
| ■ Pulpa y Papel                   | ■ Lavado de coches            |
| ■ Petroquímica                    | ■ Potencia y energía          |
| ■ Torres de Enfriamiento          | ■ Piscinas                    |
| ■ Farmacéutica                    | ■ Tratamiento de agua potable |
| ■ Alimentación y bebidas          |                               |
| ■ Tratamiento de aguas residuales |                               |
| ■ Fabricante de equipo original   |                               |

# Sistemas de Dosificación de Químico

## Características

Al trabajar en estrecha colaboración con el ingeniero del proyecto, Lutz-JESCO ofrece su amplia experiencia en el campo de la tecnología de medición para ofrecerle sistemas de dosificación en una gran variedad de opciones:

- Materiales soldados en frío CFS: HDPE negro con protección UV, 316SS, PP, acero recubierto de EPOXY
- Materiales de fontanería: 316SS, PVC, PP, PVDF
- Conexiones: NPT, tubería, sanitaria
- Clases de protección: NEMA 4X, a prueba de explosión

## Los sistemas pueden incluir:

- Cualquier combinación de bombas de dosificación o transferencia individuales o múltiples, incluyen bombas PERIDOS, AIRTRAN™ y CENTRAN™
- Tanques y mezcladores
- Equipo de medición y control
- Tanque de polietileno cerrado
- 60 L / 15.8 gal  
100 L / 26.4 gal  
200 L / 52.8 gal
- Accesorios:
  - Válvula de contrapresión
  - Válvula de alivio de presión
  - Reguladores de impulsos
  - Sistema de supervisión de caudal (FLOWCON)
  - Dispositivo de desgasificación automática (Autovent)
  - Válvula de cinco funciones (PENTABLOC)
  - Tobera de inyección
  - Columna de calibración
  - Autovent
  - Tubería de aspiración con válvula de pie

## Servicio disponible para químicos incluyen:

- Sulfato de aluminio
- Ácido fosfórico
- Amoníaco
- Permanganato de potasio
- Hipoclorito de calcio
- Polvo de carbón activado
- Cloruro férrico
- Bisulfito de sodio
- Fluoruro
- Hidróxido de sodio
- Ácido clorhídrico
- Hipoclorito de sodio
- Peróxido de hidrógeno
- Ácido sulfúrico
- Fosfato

## Sistemas de montaje sobre plataforma

Los sistemas de montaje en plataforma pueden alojar bombas más grandes, lo que es ideal para aplicaciones de mayor caudal. Los sistemas son convenientemente montados en nuestras plataformas y están listos para su uso inmediato. El diseño permite que la plataforma pueda montarse en el suelo junto a los tanques de almacenamiento, lo que es ideal para la succión inundada y otras aplicaciones.

Los sistemas montados en plataforma ofrecen contención, para controlar los productos químicos en caso de fuga.

## Sistemas montados en tanque

Los sistemas montados en el tanque proveen al cliente capacidad de almacenamiento, medición y mezcla de productos químicos en un cómodo paquete. Su diseño portátil hace que no sólo sea ideal para instalaciones temporales, sino que permite la fácil reubicación cuando cambian las necesidades de aplicación. Los sistemas montados en tanque son convenientemente montados, y están listos para su uso inmediato.



## Sistemas montados en pared

Similar a los sistemas montados en plataforma, los sistemas montados en pared pueden acomodar bombas más grandes, lo que hace que sean ideales para aplicaciones de mayor caudal. Además, también permiten caudales más pequeños en un espacio de diseño muy eficiente. Su pequeño tamaño hace que sean ideales para un espacio limitado ya que se montan directamente por encima de los tanques de almacenamiento de productos químicos. Su diseño también hace que sean fácilmente accesibles para su mantenimiento.

## Sistemas a medida

Lutz-JESCO también diseña, dentro de plazos de entrega muy competitivos, sistemas de dosificación contruidos precisamente según las necesidades de aplicaciones específicas del cliente. Todos los sistemas a medida son totalmente probados y calibrados e incluyen toda la documentación de apoyo. Los sistemas de dosificación diseñados a medida pueden incluir cualquier combinación de bombas dosificadoras o de transferencia individuales o múltiples; incluyen bombas centrífugas, accesorios, paneles de control, tanques y mezcladores y equipos de medición y control de las marcas AIRTRAN™ AOD y CENTRAN™.

# Accesorios



## Dosificadores en seco

Los dosificadores en seco de Lutz-JESCO son del tipo volumétrico y están equipados con husillos:

- Se utilizan para proporcionar una medición exacta de material a granel que se requiere en la ingeniería química y de procesos

## Equipo adicional

- Controlador tiristor, diferentes convertidores de frecuencia
- Suspensomat
- Calentador de boquilla
- Base – para ajuste de altura
- Tolvas - para montaje directo a solicitud



## Regulador de impulsos PDS

- Protege los sistemas y bombas dosificadoras de químicos de vibraciones perjudiciales y golpes de ariete que son comunes en aplicaciones de bombas

- El diseño singular en línea regula eficientemente los impulsos de presión, casi crea un flujo sin impulsos



## Controlador de succión DSR

El DSR es un accesorio ajustable de la línea de succión que permite:

- Mantener la presión de succión y precisión de la bomba cuando se coloca cerca de la bomba

- Evita derrames de químicos en caso de daño a la línea de succión cuando se instala cerca de un tanque de almacenamiento



## PENTABLOC

Válvula multifunción que ofrece varias características diferentes:

- Contrapresión para optimizar la precisión de la bomba
- El anti-sifón previene el sifón no deseado

- El alivio de presión protege la bomba contra presión excesiva debido a obstrucción en la línea de descarga
- El cebado de la línea de alimentación de la bomba para la puesta en marcha y mantenimiento (ventilación manual)
- Indicador de caudal a la vista



## Autovent

- Ventila automáticamente los cabezales de la bomba, lo que es crucial cuando se miden líquidos efervescentes

- Se pueden ajustar los valores para la frecuencia y la duración de la ventilación



## Asistente del cebado

- Se recomienda para bombas de pequeña capacidad que se utilizan en aplicaciones de elevación de succión
- El acumulador contiene químicos para superar las dificultades de cebado

- La bomba manual incorporada facilita el cebado

## FLOWCON

- El monitor de caudal detecta y advierte cuando la bomba no produce el caudal requerido
- Responde en casos de caudal reducido debido a sobrepresión, fallo de un componente o sistema de tanque de suministro vacío



## Válvula de contrapresión

- Garantiza la colocación y cierre correctos de las válvulas de retención de la bomba, lo que garantiza precisión de bombeo y previene el sifón
- Se requiere cuando la presión aguas abajo es insuficiente para la eficacia máxima de la bomba

## Válvula de alivio de presión

- Un dispositivo de seguridad vital para todos los sistemas de dosificación de químicos
- Evita condiciones de sobrepresión mediante la apertura y liberación del químico de nuevo al tanque de almacenamiento



## Columna de calibración

- Proporciona verificación de funcionamiento de la bomba mediante la medición precisa de la capacidad



## Boquilla de inyección

- Mejora la distribución de químicos en las líneas de proceso
- Se evita el contraflujo cuando está equipado con válvula de retención opcional



## Línea de succión

- Soporta el transporte de productos químicos del tanque de almacenamiento hacia la bomba
- La válvula de pie Integrada mantiene la bomba cebada en todo momento
- Los modelos con interruptores de nivel indican cuando el tanque de suministro tiene el nivel bajo



## Detector de fugas

- Detecta fugas en caso de fallo del diafragma
- Se acciona la alarma y se desconecta la bomba tan pronto como se produce la fuga dentro de la bomba
- Proporciona notificación automática de la descarga continua de medios agresivos





## Manejo Total de Fluidos

Lutz-JESCO es su socio confiable para todas las aplicaciones de dosificación/medición de químicos. Desde la bomba dosificadora más simple al sistema de dosificación de químicos más complejo, proveemos la solución de manejo total de fluidos más apropiada.

Contáctenos para más información!



---

**Lutz-JESCO, Corp.** · 55 Bernar Park · Rochester, NY 14624  
Teléfono: (585) 426-0990 · Gratis: (800) 554-2762 · Fax: (585) 426-4025  
[www.lutzjescoamerica.com](http://www.lutzjescoamerica.com)