



(506) 4001-7323



(507) 297-4747



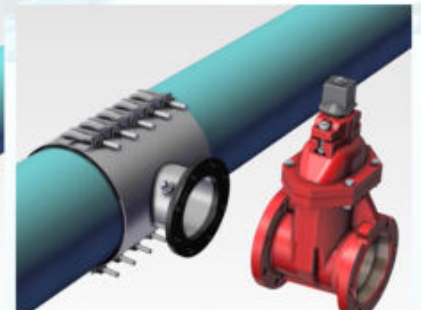
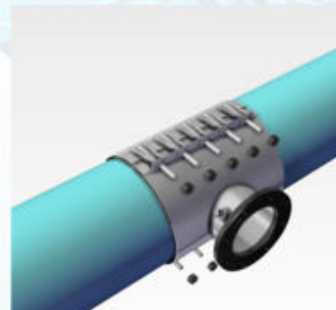
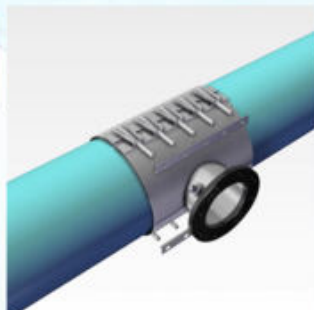
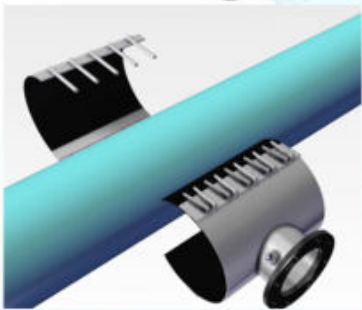
(503) 2226-3875



ROMAC
INDUSTRIES, INC.

CARACTERÍSTICAS DE LA SILLETA DE DERIVACIÓN.

- Sello circunferencial completo, para interconexiones y ramales, cumple con la norma de fabricación AWWA C219.
- Presión máxima de trabajo de hasta 250 psi para diámetros de 4" a 8" y 200 psi para diámetros de 10" a 24".
- Compatibilidad con tuberías de acero, hierro fundido, fibrocemento, plástico y otros.
- Cuerpo de acero inoxidable 304, barras laterales de acero inoxidable 304 para resistir a la corrosión.
- Bridas de hierro dúctil cumple o excede ASTM A536, grado 65-45-12. Disponible en acero inoxidable 304 bajo pedido.
- Empaques de caucho virgen SBR para servicio de agua y alcantarillado de acuerdo con ASTM D 2000 MAA 610.
- Tornillos y tuercas de acero inoxidable 304.
- Disponible con un tapón roscado NPT (3/4") para hacer pruebas de presión en la derivación.
- Certificado ANSI/NSF61.



SINGER ISOIL
a MUELLER brand INDUSTRIA

ROMAC
INDUSTRIES, INC.

SUPERIOR
Gas Chlorinators

ATI
ATLANTA FIBER TECHNOLOGIES, INC.

CLOW VALVE CO. **MECH**